

LEGUÁN®

Nacelles araignées tout-terrain qui redéfinissent les standards du marché



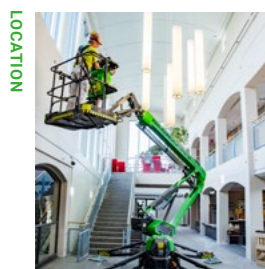
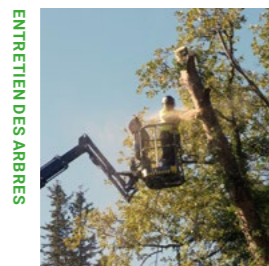
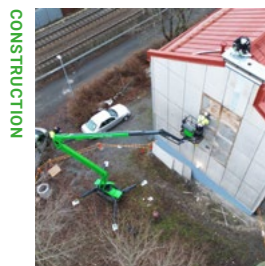
Reach the Next Level.

PART OF
AVANT
GROUP

Notre histoire.

LEGUAN LIFTS est spécialisée dans la conception et la fabrication de plates-formes d'accès automotrices fiables, technologiquement avancées et tout-terrain. Forte d'une longue tradition d'innovation, Leguan a introduit la première plate-forme d'accès automotrice avec stabilisateurs en 1994, établissant un nouveau standard dans l'industrie. Ce qui distingue Leguan est son concept de produit unique, développé en collaboration étroite avec ses clients du monde entier. Cette approche garantit que Leguan Lifts répond aux différents besoins des professionnels de divers secteurs.

Partie intégrante du groupe finlandais à forte croissance Avant Tecno, Leguan Lifts est fière de concevoir et de fabriquer tous ses produits en Finlande. Nos nacelles araignées sont réputées pour leur facilité d'utilisation inégalée, leur durabilité exceptionnelle et leur fiabilité même dans les conditions les plus extrêmes. Leur valeur de revente élevée reflète leur qualité et leurs performances durables. Conçues pour une utilisation toute l'année dans tous les climats, les nacelles araignées Leguan ont été pensées pour résister aux intempéries. Les composants vitaux sont protégés des éléments extérieurs tels que la sciure de bois, le gel et l'eau, garantissant un fonctionnement sûr en toute circonstance.



Utilisées dans tous les secteurs d'activité

Hautement polyvalentes et sûres, les nacelles araignées Leguan sont approuvées par des professionnels du monde entier, représentant un très large éventail de métiers. Les applications courantes comprennent l'élagage, la peinture, le plâtrage, la construction, l'entretien de la propriété, les travaux d'installation et la location. Quel que soit le métier, les nacelles Leguan offrent des performances et une fiabilité sur lesquelles les professionnels peuvent compter.



Une flotte uniforme facile à maîtriser

Développées en collaboration avec des opérateurs et des distributeurs internationaux, les nacelles araignées Leguan sont conçues dans un souci de simplicité et de facilité d'utilisation. Avec des joysticks précis et des panneaux de commande intuitifs, l'utilisation d'une Leguan est simple: apprenez-en une et vous les connaîtrez toutes. Cette uniformité rend notre flotte idéale pour les sociétés de location et les professionnels gérant un parc de nacelles de différentes tailles.



Realisez plus de projets avec Leguan

Grâce à leurs qualités tout-terrain inégalées, leurs capacités de franchissement exceptionnelles et leur possibilité d'utilisation toute l'année, les nacelles araignées Leguan vont là où les autres ne peuvent pas: n'importe où, n'importe quand. Avec la polyvalence de la Leguan, vous élargissez votre clientèle et réalisez plus de projets en moins de temps avec une vitesse et une facilité d'utilisation supérieures.



Un service après-vente professionnel, toujours à proximité

Chez Leguan, nous nous engageons à faire plus que simplement vendre des nacelles; nous prenons soin de nos clients et de leur équipement tout au long de leur cycle de vie. Nous investissons ainsi massivement dans la formation de notre réseau de revendeurs agréés, garantissant un accès rapide à l'assistance technique dans le monde entier. Notre mission: minimiser les temps d'arrêt et maximiser votre efficacité.

DÉCOUVREZ LES NOMBREUSES FAÇONS DONT LEGUAN PEUT AMÉLIORER VOTRE TRAVAIL.



EDX

EFFICIENCY DRIVEN EXPERIENCE



Un système d'exploitation avancé et auto-apprenant

Leguan EDX repousse les limites du possible avec son système d'exploitation intelligent et auto-apprenant, équipé d'un contrôle électronique des vannes de pointe pour un fonctionnement précis, rapide, souple et sûr de la flèche. L'écran de service intégré fournit des solutions automatisées pour les codes d'erreur possibles, tandis que les fonctions d'autodiagnostic détectent et isolent de manière proactive les problèmes potentiels. Ceci réduit les temps d'arrêt et minimise les besoins de visites sur site, maintenant votre nacelle opérationnelle et vos chantiers sur la bonne voie.

Interface utilisateur

Conçue pour être simple et efficace, Leguan EDX comprend des commandes par joysticks faciles à maîtriser ainsi qu'un panneau de contrôle convivial avec des fonctions automatiques telles que "Retour position transport" et "Retour position travail". Les opérateurs apprennent à manipuler la nacelle araignée avec une formation minimale et le fait d'être familier avec une Leguan garantit de savoir ensuite utiliser tous les modèles de la gamme. L'ensemble des mouvements, conduite et flèche y compris, peuvent être actionnés en toute sécurité depuis la plate-forme.

Sécurité et efficacité sans compromis

Dans l'EDX, la sécurité rencontre l'innovation. Le système de surveillance proportionnel du déport horizontal maximise ce dernier sans compromettre la stabilité, tandis que les fonctions automatiques empêchent les erreurs potentielles de l'opérateur pendant la manipulation. Le système intelligent de descente d'urgence combine gravité et pompe de secours alimentée par batterie, garantissant une performance fiable dans les situations d'urgence. De plus, les fonctions de contournement d'urgence simples et claires facilitent le sauvetage et la réparation, renforçant l'engagement de Leguan en matière de sécurité et d'efficacité.



Protection du bras articulé, du châssis et des capteurs

Conçues pour une utilisation toute l'année dans les environnements les plus difficiles, les Leguan sont équipées de flèches blindées qui protègent les composants vitaux des impacts, de la sciure, du gel et de l'eau. Un soubassement renforcé protège le châssis, garantissant un accès sûr aux terrains accidentés. Avec une qualité de peinture exceptionnelle, y compris une sous-couche à base de zinc, Leguan offre une résistance inégalée à l'usure et à la corrosion, conservant une valeur de revente élevée pour les années à venir.

Mise en place la plus rapide du marché et efficacité de la flèche

Les nacelles araignées Leguan sont pensées avec vitesse et efficacité en point de mire. La stabilisation automatique intelligente optimisée par EDX permet une installation rapide sur n'importe quel terrain, tandis que les vitesses de déplacement et du bras articulé à la pointe de l'industrie minimisent les temps de transition sur les chantiers. Grâce à la position de conduite élevée (EDP), les opérateurs peuvent facilement franchir les obstacles et graver les rampes de remorque sans avoir à descendre de la plate-forme.

Des performances inégalées sur terrain accidenté

Des chantiers difficiles aux pentes raides, la Leguan excelle sur les terrains accidentés. Son centre de gravité bas assure sa stabilité, tandis que son train de chenilles à profil haut et son puissant moteur à combustion offrent une accessibilité inégalée là où d'autres nacelles ne peuvent s'aventurer. Avec une garde au sol et une agilité en pente incomparables, les nacelles araignées Leguan redéfinissent les performances sur terrain accidenté, permettant aux opérateurs d'affronter les environnements les plus exigeants en toute confiance.

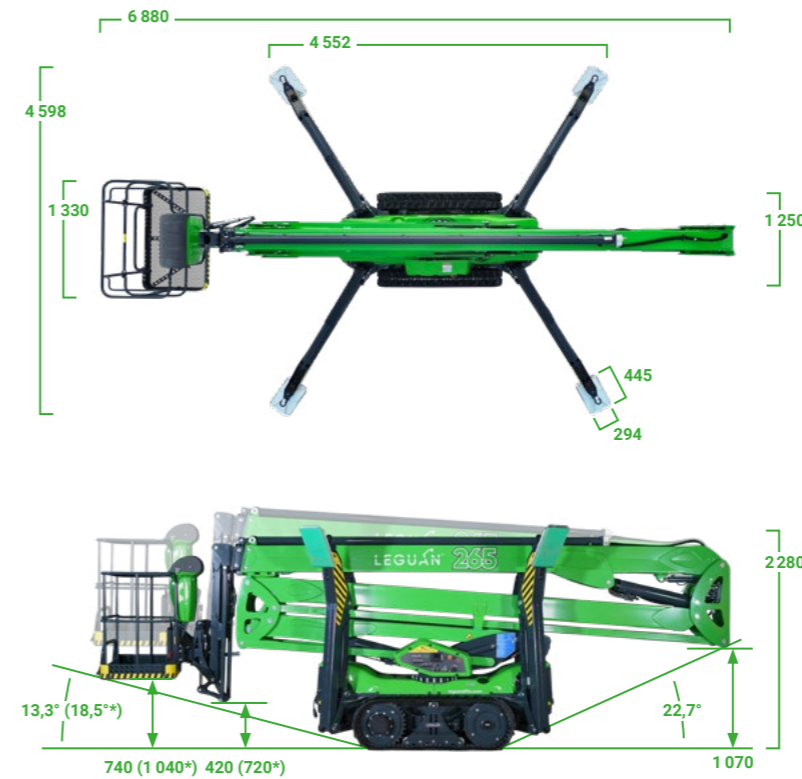
NE VOUS CONTENTEZ PAS DE NOUS CROIRE, ÉCOUTEZ CE QUE NOS CLIENTS DISENT DE NOUS.



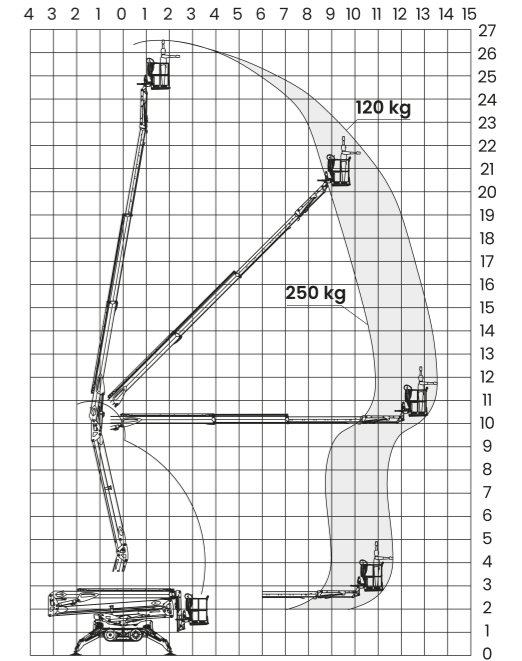
Leguan 265.



265



265



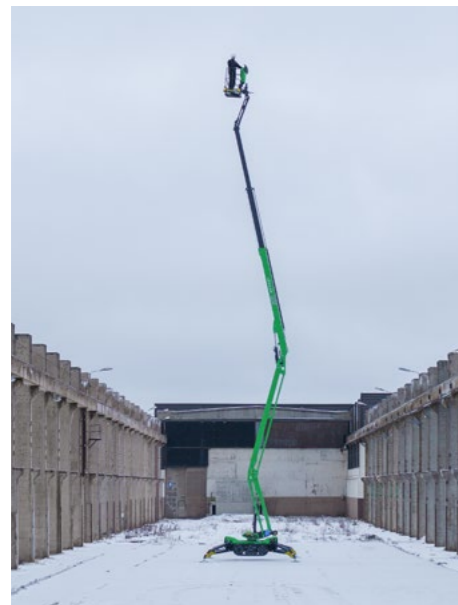
Mesures en millimètres.
*Valeurs maximales de la Position de conduite élevée (EDP).

Redéfinir les performances et l'efficacité tout-terrain.

LA LEGUAN 265 établit une nouvelle référence dans sa catégorie en matière d'efficacité et de performance. Avec une hauteur de travail de 26,5 m, un déport horizontal maximum de 13,6 m et une capacité de surplomb de 10 m, elle offre une excellente solution d'accès aux professionnels de tous les secteurs.

Conçue pour être polyvalente, la Leguan 265 est légère et compacte, garantissant une maniabilité facile dans les espaces confinés. Son système d'entraînement robuste, sa garde au sol incomparable et son centre de gravité le plus bas du marché offrent une stabilité et une mobilité exceptionnelles, même dans les environnements les plus exigeants, tels que l'entretien des arbres et la construction.

La vitesse et l'efficacité sont au cœur de la Leguan 265. En tant que nacelle araignée de 27 mètres la plus rapide au monde, il ne faut qu'1 minute et 35 secondes pour déployer complètement son bras articulé jusqu'à sa hauteur de travail maximale. Cette vitesse record permet aux opérateurs de réaliser davantage de projets en moins de temps, améliorant ainsi productivité et rentabilité.



26,5 m

hauteur de travail maxi

13,6 m

déport maxi

250 kg

capacité panier

Equipement standard.

- Leguan EDX
- Kubota 21 ch diesel + Moteur électrique 230 V
- Prises 230V et USB dans le panier
- Système commande de régime automatique pour moteur thermique
- Start-stop automatique du moteur électrique
- Stabilisation automatique
- Contrôle proportionnel de déport
- Rotation électrique du panier
- Fonction retour position transport / retour position travail
- Bras jib avec courbe de travail de 120 degrés
- Descente de secours électrique
- Commandes en poste bas avec écran de service intégré
- Commande intuitive par joystick
- Position de conduite élevée (EDP)

Options.

- Radiocommande amovible de translation et stabilisateurs
- Phares de travail LED
- Plateau d'outils en panier
- Feu à éclat dans les stabilisateurs
- Tuyau air/eau en panier
- Préchauffage moteur thermique
- Chenilles non marquantes
- Panier étroit une personne
- Couleur personnalisée

Caractéristiques techniques.

Capacité panier	250 kg (2 personnes)
Hauteur de travail maxi	26,5 m
Hauteur de plancher maxi	24,5 m
Déport maxi	10,9 m (250 kg) – 13,6 m (120 kg)
Dimensions transport, Lo x La x H	6,88 x 1,33 x 2,28 m
Dimensions panier	1,33 x 0,75 m
Rotation panier	110° (±55°)
Rotation	440°
Pente de franchissement	45 % (25°)
Dimensions sans panier, Lo x La	6,24 x 1,25 m
Encombrement au sol minimum des stabilisateurs	4,60 x 4,55 m
Espace nécessaire pour le fonctionnement des stabilisateurs	4,86 x 4,71 m
Pente maxi de travail	23 % (13°)
Poids total	3920 kg
Motorisation	Kubota 21 ch diesel ou 230 V / 2.2 kW électrique
Translation: hydraulique	Chenilles
Vitesse maxi	3,1 km/h

Leguan 225.



225

Nacelle élévatrice tout-terrain aux performances inégalées.

DES CAPACITÉS tout-terrain de pointe, un train de chenilles à profil haut et des vitesses de conduite rapides font de la leguan 225 de nouvelle génération un choix parfait pour les environnements les plus exigeants. Sa flèche est conçue pour maximiser le déport latéral même à des hauteurs de travail élevées, tandis que son interface utilisateur intuitive garantit des mouvements rapides et souples.

Grâce à ses commandes conviviales à joystick, la flèche reste stable dans toutes ses positions et ses mouvements simultanés deviennent une seconde nature. Les fonctions intelligentes de la Leguan 225 minimisent les dysfonctionnements et augmentent l'efficacité, vous permettant de vous concentrer uniquement sur la tâche à accomplir. En outre, la flèche est protégée contre les impacts externes, les chutes de branches et la sciure, ce qui fait de la 225 un excellent choix pour les élagueurs, les ouvriers du bâtiment et autres professionnels des travaux en hauteur.



22,5 m

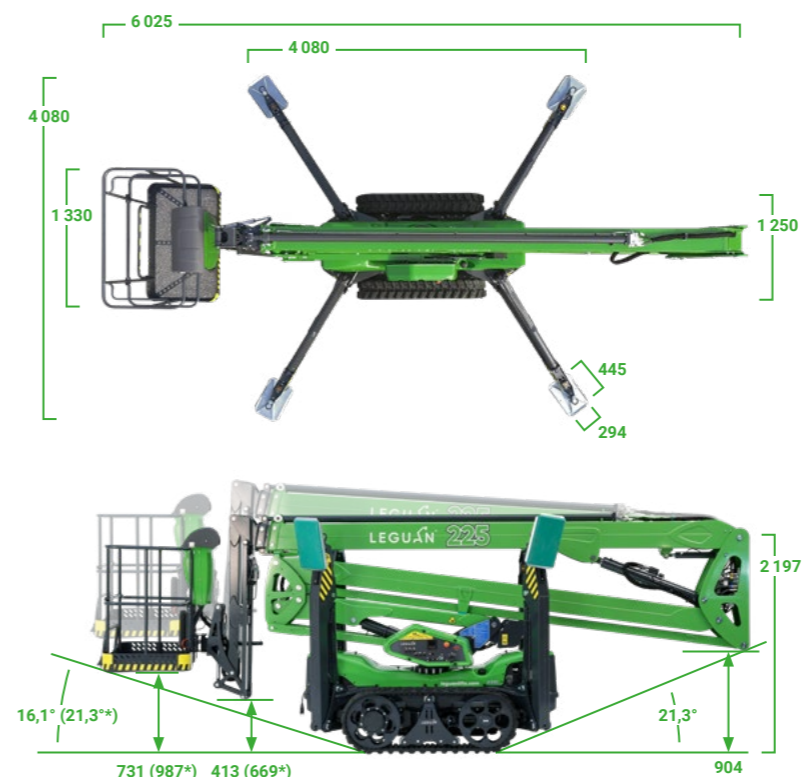
hauteur de travail maxi

11,2 m

déport maxi

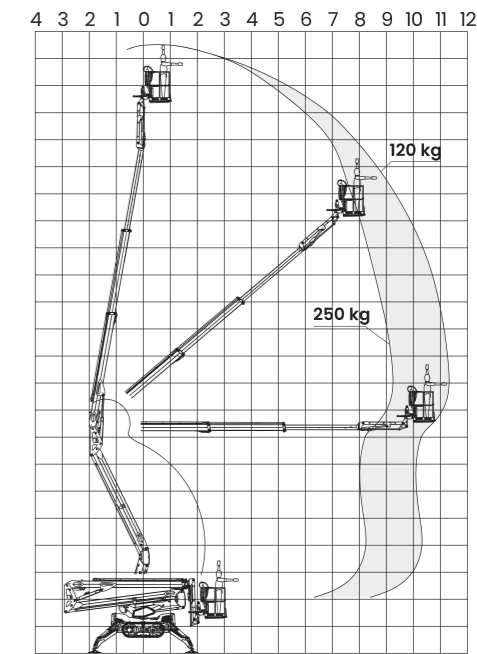
250 kg

capacité panier



Mesures en millimètres.
*Valeurs maximales de la Position de conduite élevée (EDP).

225



Equipement standard.

- Leguan EDX
- Kubota 21 ch diesel + Moteur électrique 230 V
- Prises 230V et USB dans le panier
- Système commande de régime automatique pour moteur thermique
- Start-stop automatique du moteur électrique
- Stabilisation automatique
- Contrôle proportionnel de déport
- Rotation électrique du panier
- Fonction retour position transport / retour position travail
- Bras jib avec courbe de travail de 120 degrés
- Descente de secours électrique
- Commandes en poste bas avec écran de service intégré
- Commande intuitive par joystick
- Position de conduite élevée (EDP)

Options.

- Radiocommande amovible de translation et stabilisateurs
- Phares de travail LED
- Plateau d'outils en panier
- Feu à éclat dans les stabilisateurs
- Tuyau air/eau en panier
- Préchauffage moteur thermique
- Chenilles non marquantes
- Panier étroit une personne
- Couleur personnalisée

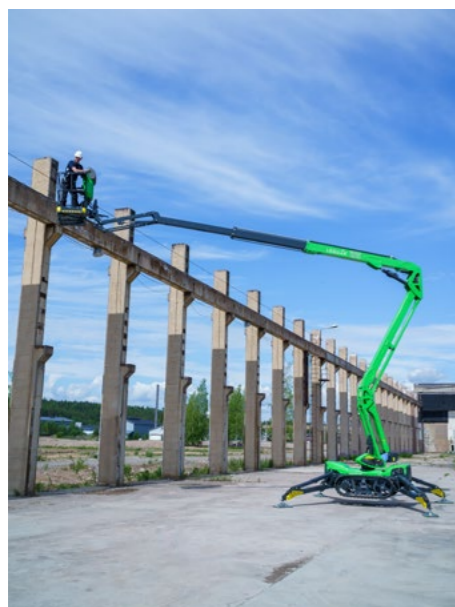
Caractéristiques techniques.

Capacité panier	250 kg (2 personnes)
Hauteur de travail maxi	22,5 m
Hauteur de plancher maxi	20,5 m
Déport maxi	9,1 m (250 kg) – 11,2 m (120 kg)
Dimensions transport, Lo x La x H	6,03 x 1,33 x 2,2 m
Dimensions panier	1,33 x 0,75 m
Rotation panier	110° (±55°)
Rotation	440°
Pente de franchissement	45 % (25°)
Dimensions sans panier, Lo x La	5,35 x 1,25 m
Encombrement au sol minimum des stabilisateurs	4,08 x 4,08 m
Espace nécessaire pour le fonctionnement des stabilisateurs	4,38 x 4,27 m
Pente maxi de travail	25 % (14°)
Poids total	2920 kg
Motorisation	Kubota 21 ch diesel ou 230 V / 2.2 kW électrique
Translation: hydraulique	Chenilles
Vitesse maxi	3,1 km/h

Leguan 195.



195



Conçue pour la vitesse, construite pour la sécurité et l'efficacité.

PRÉSENTATION de la nouvelle référence dans le monde des nacelles araignées, alliant à un niveau incomparable vitesse, précision et sécurité. Cette nacelle araignée tout-terrain excelle même dans les environnements les plus difficiles, grâce à son train de chenilles robuste et à ses capacités de conduite exceptionnelles.

La Leguan 195 est la nacelle la plus rapide à installer sur le marché. Grâce aux vitesses de mouvement de son bras articulé inégalées, elle amène l'opérateur à sa hauteur de travail maximale en seulement 55 secondes. Sa conception de flèche avancée assure un déport latéral impressionnant, même aux hauteurs les plus élevées, tandis que ses commandes intuitives par joystick permettent des mouvements fluides et précis, rendant son utilisation facile dans toutes les situations.

Une structure de flèche blindée protège les composants clés de la nacelle araignée des dommages externes, ce qui en fait le choix parfait pour les chantiers exigeants tels que l'élagage et les travaux de construction. Qu'il s'agisse de naviguer dans des espaces restreints ou de s'attaquer à des tâches complexes en hauteur, la Leguan 195 offre à chaque fois performance, fiabilité et sécurité.

19,7 m
hauteur de travail maxi

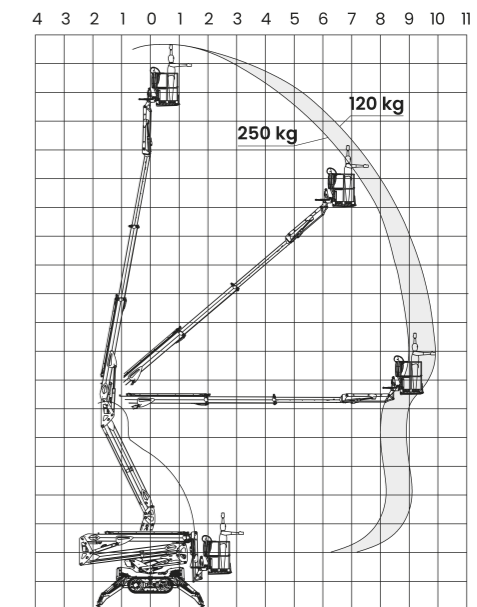
9,9 m
déport maxi

250 kg
capacité panier



Mesures en millimètres.
*Valeurs maximales de la Position de conduite élevée (EDP).

195



Equipement standard.

- Leguan EDX
- Kubota 21 ch diesel + Moteur électrique 230 V
- Prises 230V et USB dans le panier
- Système commande de régime automatique pour moteur thermique
- Start-stop automatique du moteur électrique
- Stabilisation automatique
- Contrôle proportionnel de déport
- Rotation électrique du panier
- Fonction retour position transport / retour position travail
- Bras jib avec courbe de travail de 120 degrés
- Descente de secours électrique
- Commandes en poste bas avec écran de service intégré
- Commande intuitive par joystick
- Position de conduite élevée (EDP)

Options.

- Radiocommande amovible de translation et stabilisateurs
- Phares de travail LED
- Plateau d'outils en panier
- Feu à éclat dans les stabilisateurs
- Tuyau air/eau en panier
- Préchauffage moteur thermique
- Chenilles non marquantes
- Panier étroit une personne
- Couleur personnalisée

Caractéristiques techniques.

Capacité panier	250 kg (2 personnes)
Hauteur de travail maxi	19,7 m
Hauteur de plancher maxi	17,7 m
Déport maxi	9,0 m (250 kg) – 9,9 m (120 kg)
Dimensions transport, Lo x La x H	5,29 x 1,33 x 2,16 m
Dimensions panier	1,33 x 0,75 m
Rotation panier	110° (±55°)
Rotation	440°
Pente de franchissement	45 % (25°)
Dimensions sans panier, Lo x La	4,62 x 1,25 m
Encombrement au sol minimum des stabilisateurs	4,08 x 4,08 m
Espace nécessaire pour le fonctionnement des stabilisateurs	4,38 x 4,27 m
Pente maxi de travail	25 % (14°)
Poids total	2700 kg
Motorisation	Kubota 21 ch diesel ou 230 V / 2.2 kW électrique
Translation: hydraulique	Chenilles
Vitesse maxi	3,1 km/h

Leguan 135 Neo.



135 NEO

Nacelle araignée polyvalente et facile à utiliser, commandée par un seul joystick.

135 NEO REPRÉSENTE la nouvelle génération de nacelles araignées, combinant une interface facile à utiliser avec une capacité panier importante et une technologie qui améliore leur efficacité. Les commandes de pointe permettent les mouvements simultanés des bras avec un seul joystick. La stabilisation automatique et le repliage automatique des bras sur la position transport après le travail garantissent une opération efficace.

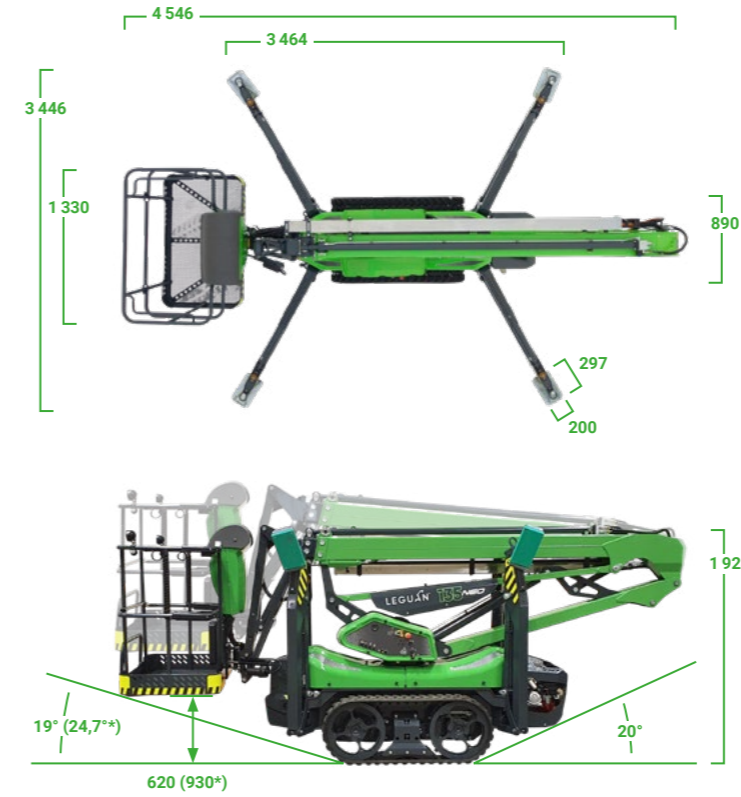
Les passages au travers d'endroits exigus avec la Leguan 135 NEO sont faciles grâce à la transmission souple et la faible largeur hors tout de la machine. La nouvelle conception innovante des bras d'élévation aide l'opérateur à maintenir la distance entre le mur et le panier, et l'interface utilisateur inégalée garantit une opération plus facile que jamais. La Leguan 135 NEO est une machine excellente pour la location et pour tout travail de maintenance et d'installation à l'intérieur comme à l'extérieur.



13,4 m
hauteur de travail maxi

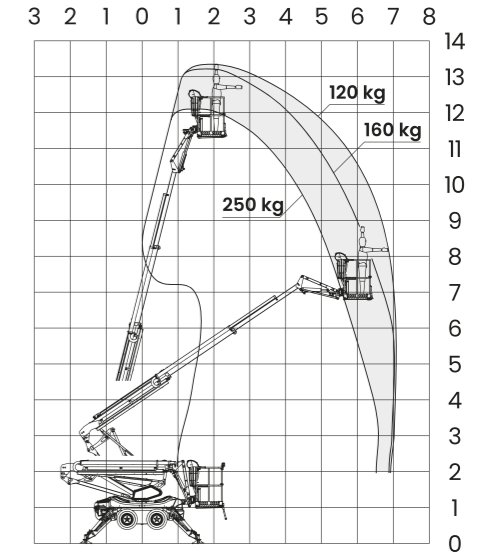
7,1 m
déport maxi

250 kg
capacité panier



Mesures en millimètres.
*Valeurs maximales de la Position de conduite élevée (EDP).

135 NEO



Equipement standard.

- Leguan EDX
- Honda 13 ch essence + Moteur électrique 230 V
- Prises 230V et USB dans le panier
- Système commande de régime automatique pour moteur thermique
- Start-stop automatique du moteur électrique
- Stabilisation automatique
- Contrôle proportionnel de déport
- Rotation électrique du panier
- Fonction retour position transport / retour position travail
- Descente de secours électrique et avec pompe à main
- Commandes en poste bas avec écran de service intégré
- Commande intuitive par joystick
- Position de conduite élevée (EDP)

Options.

- Radiocommande amovible de translation et stabilisateurs
- Phares de travail LED
- Plateau d'outils en panier
- Feu à éclat dans les stabilisateurs
- Tuyau air/eau en panier
- Patins de stabilisation extra larges
- Chenilles/Pneus non marquantes
- Panier étroit une personne
- Couleur personnalisée

Caractéristiques techniques.

Capacité panier	250 kg (2 personnes)
Hauteur de travail maxi	13,40 m
Hauteur de plancher maxi	11,40 m
Déport maxi	7,1 m (120 kg) – 6,6 m (250 kg)
Dimensions transport, Lo x La x H	4,55 x 1,33 x 1,93 m
Dimensions panier	1,33 x 0,75 m
Rotation panier	80° (±40°)
Rotation	360°
Pente de franchissement	40% (22°)
Dimensions sans panier, Lo x La	3,91 x 0,89 m
Encombrement au sol minimum des stabilisateurs	3,45 x 3,46 m
Espace nécessaire pour le fonctionnement des stabilisateurs	3,69 x 3,60 m
Pente maxi de travail	21% (12°)
Poids total	1 650 kg
Motorisation	Honda 13 ch essence ou 230 V / 2.2 kW électrique
Translation: hydraulique	4 roues motrices / chenilles
Vitesse maxi	2,5 km/h

Options.

LES NACELLES araignées Leguan sont toujours bien équipées avec plusieurs caractéristiques avancées en standard, pour assurer une meilleure efficacité. Cependant, vous pouvez équiper votre Leguan avec des nombreuses options suivant vos besoins.

Parmi les options les plus populaires, on retrouve les feux à éclat dans les stabilisateurs pour une meilleure sécurité. Pour les climats très froids nous recommandons le réchauffeur de carburant (à voir avec votre distributeur local).

TROUVEZ VOTRE DISTRIBUTEUR LEGUAN LE PLUS PROCHE.

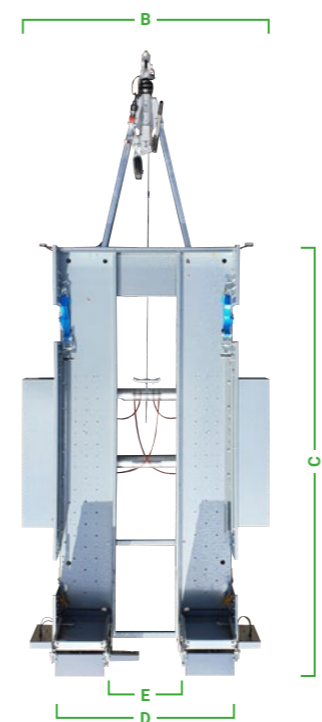


1. Tuyau air/eau en panier
2. Phares de travail LED
3. Panier étroit une personne
4. Plateau d'outils en panier
5. Radiocommande
6. Préchauffage moteur thermique
7. Chenilles non marquantes
8. Couleur personnalisée
9. Feu à éclat dans les stabilisateurs



Les remorques légères spéciales Leguan.

LES REMORQUES légères spéciales LEGUAN, toutes certifiées CE, permettent de transporter les nacelles de la marque sans avoir besoin d'un équipement de transport lourd. La fixation à l'aide de chaînes et de sangles est rapide, tout comme le chargement et le déchargement grâce aux rampes conçues sur mesure. Certaines nacelles araignées peuvent aussi être utilisées directement depuis la remorque.



Modèle de remorque.	2021	3024
Modèle de Leguan.	135 Neo	195 & 225*
A. longueur	4,520 mm	5,330 mm
B. largeur	1,590 mm	2,030 mm
C. longueur de transport	2,680 mm	3,200 mm
D. largeur de transport	920 mm	1,390 mm
E. espace entre les rampes	380 mm	760 mm
Poids propre	495 kg	635 kg
Capacité de remorquage minimum	2100 kg	3500 kg

*Les modèles Leguan 225 fabriqués avant 2025 (0080100-0080499) sont compatibles avec la remorque Teho 3023.



FSI Franskan SAS

Zac du chêne
28 Rue des Tisserands
72610 Arçonnay

02 33 31 84 65
www.fsi-franskan.com



LEGUAN®



Toutes les caractéristiques sont données à titre indicatif, susceptibles de modification sans préavis de la part du constructeur.
Les textes et photos sont non contractuels. © 2025 Leguan Lifts Oy. Tous droits réservés.

Leguan Lifts Oy.

Ylötie 10,
33470 Ylöjärvi
FINLAND

www.leguanlifts.com